

Plan Ambulatorio

Sistema Médico

C. del Uruguay

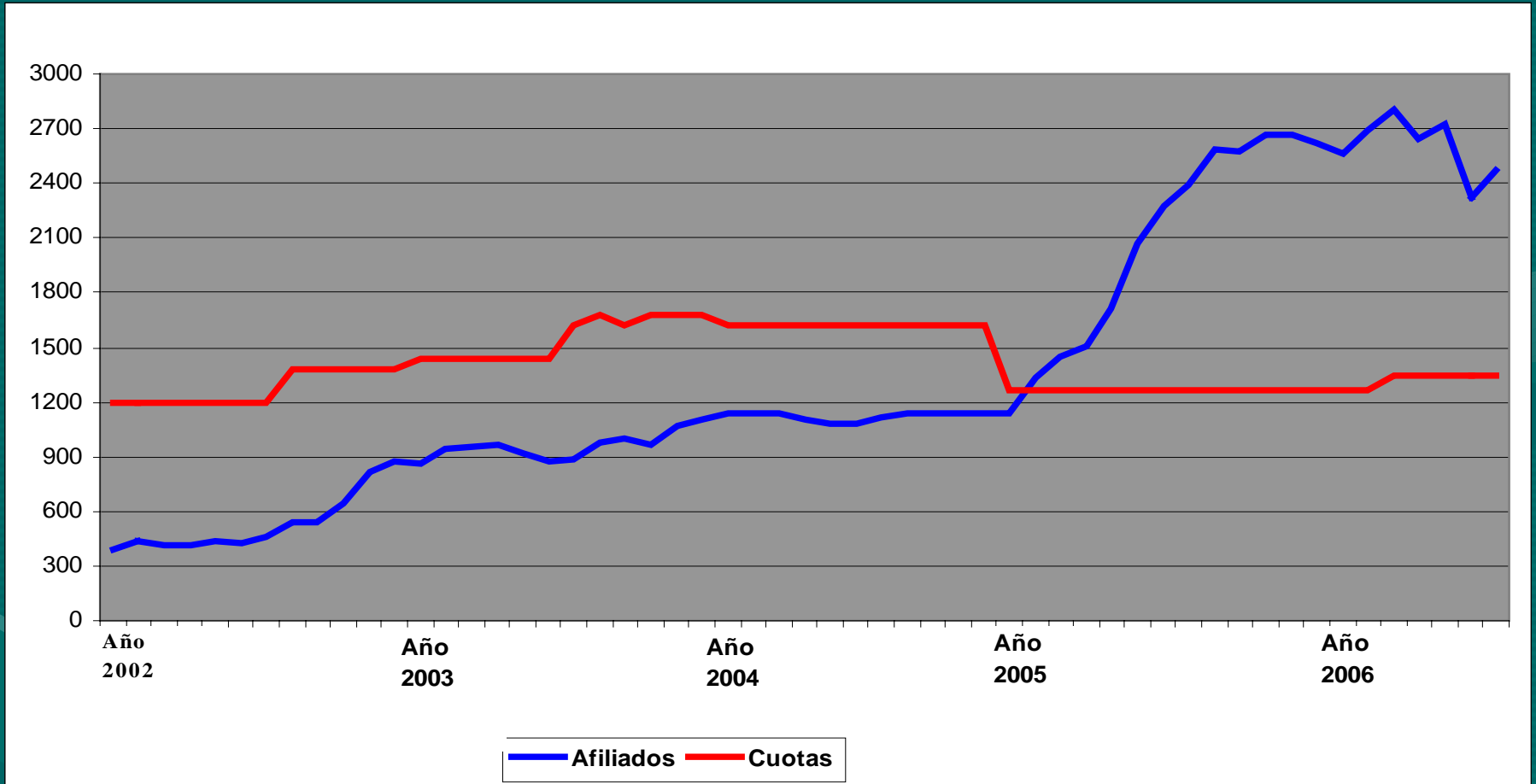
Entre Ríos

Inicio: Enero 1997

By Dr. Montenegro Ovidio

Adm. Mariano Vinzón

Afiliados VS. Cuotas

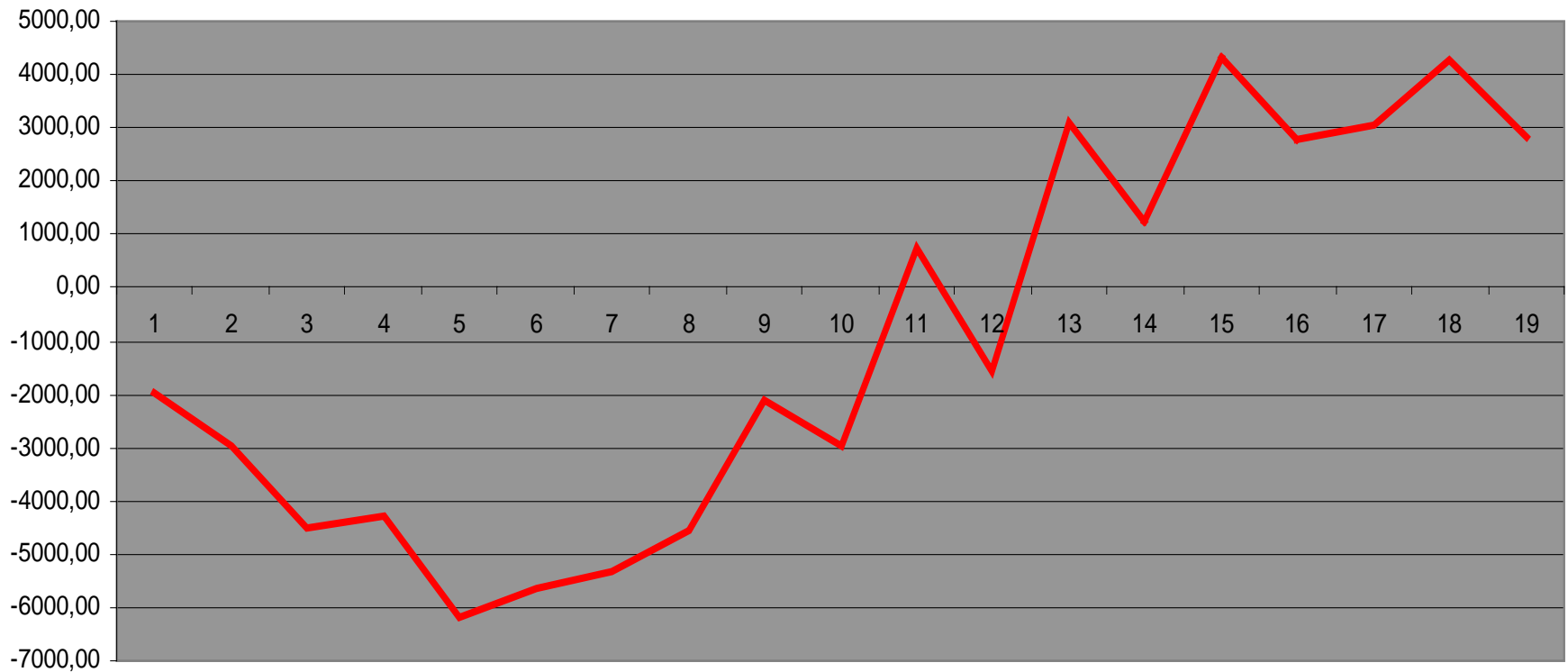


Año 2002: \$6 + \$10 de inscrip.

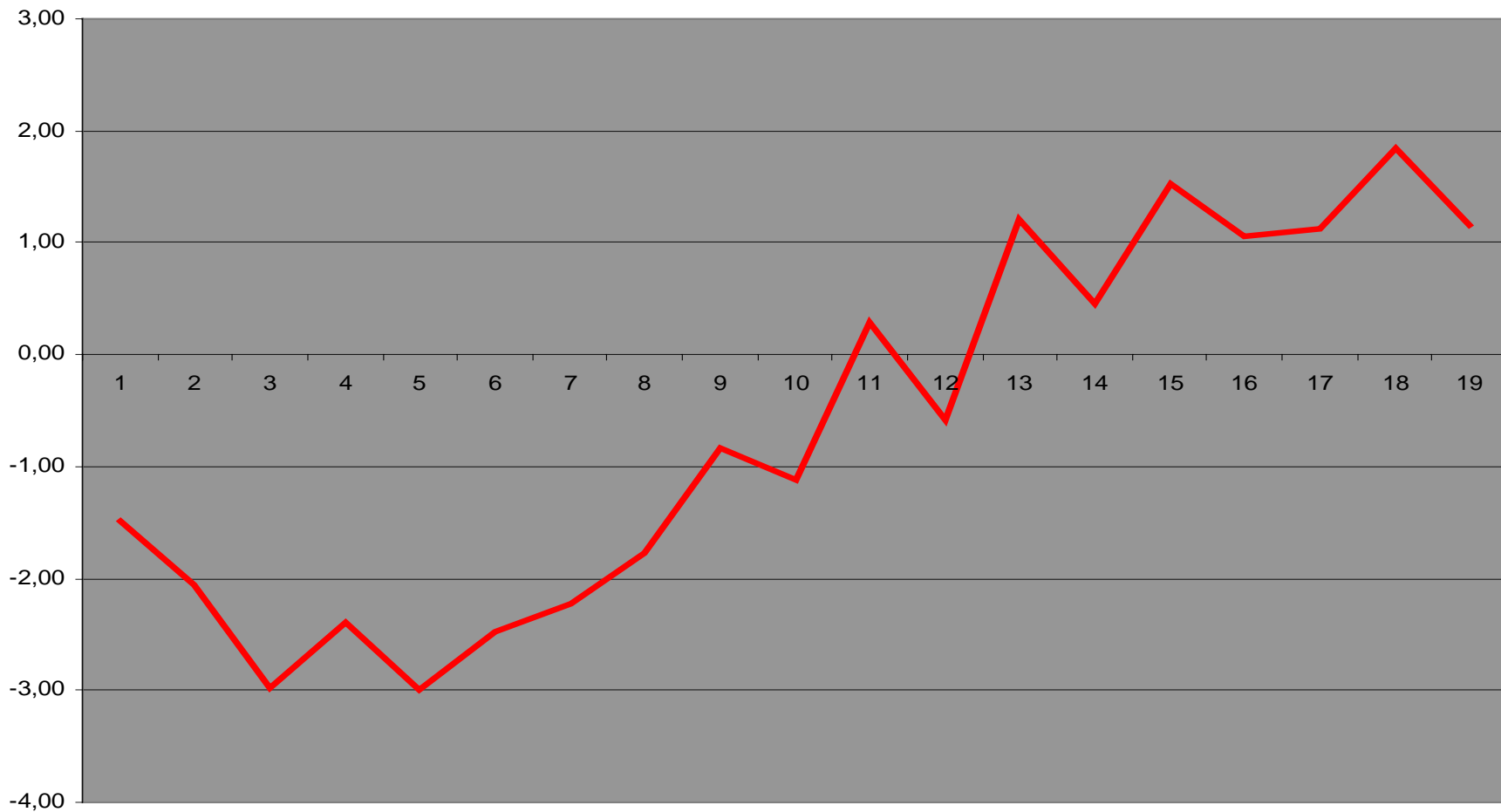
Año 2004: \$4 base + \$1 emerg. opcional.

Año 2006: aumento 0,50

Resultados Económicos 2005 - 2006



Resultados por capita 2005 - 2006

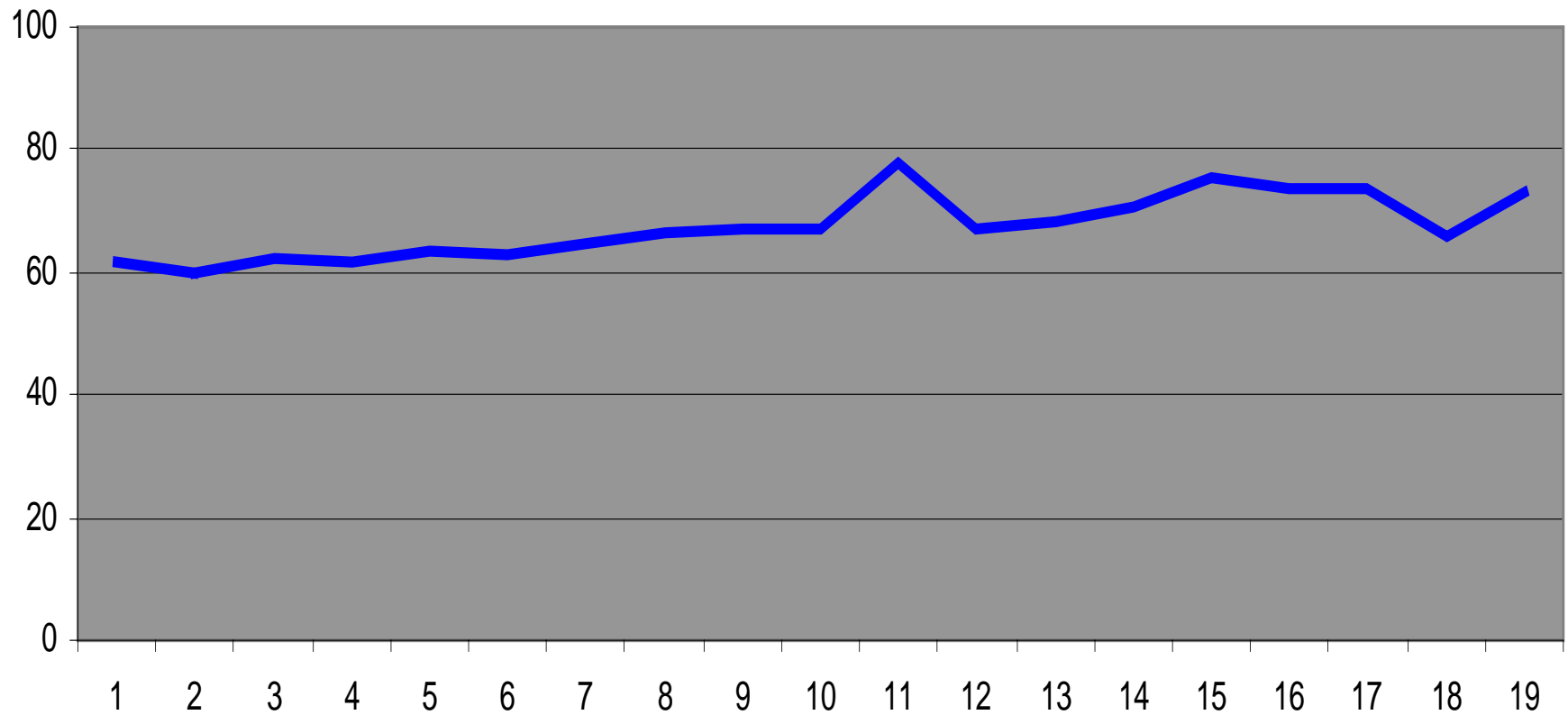


Valor de la Consulta

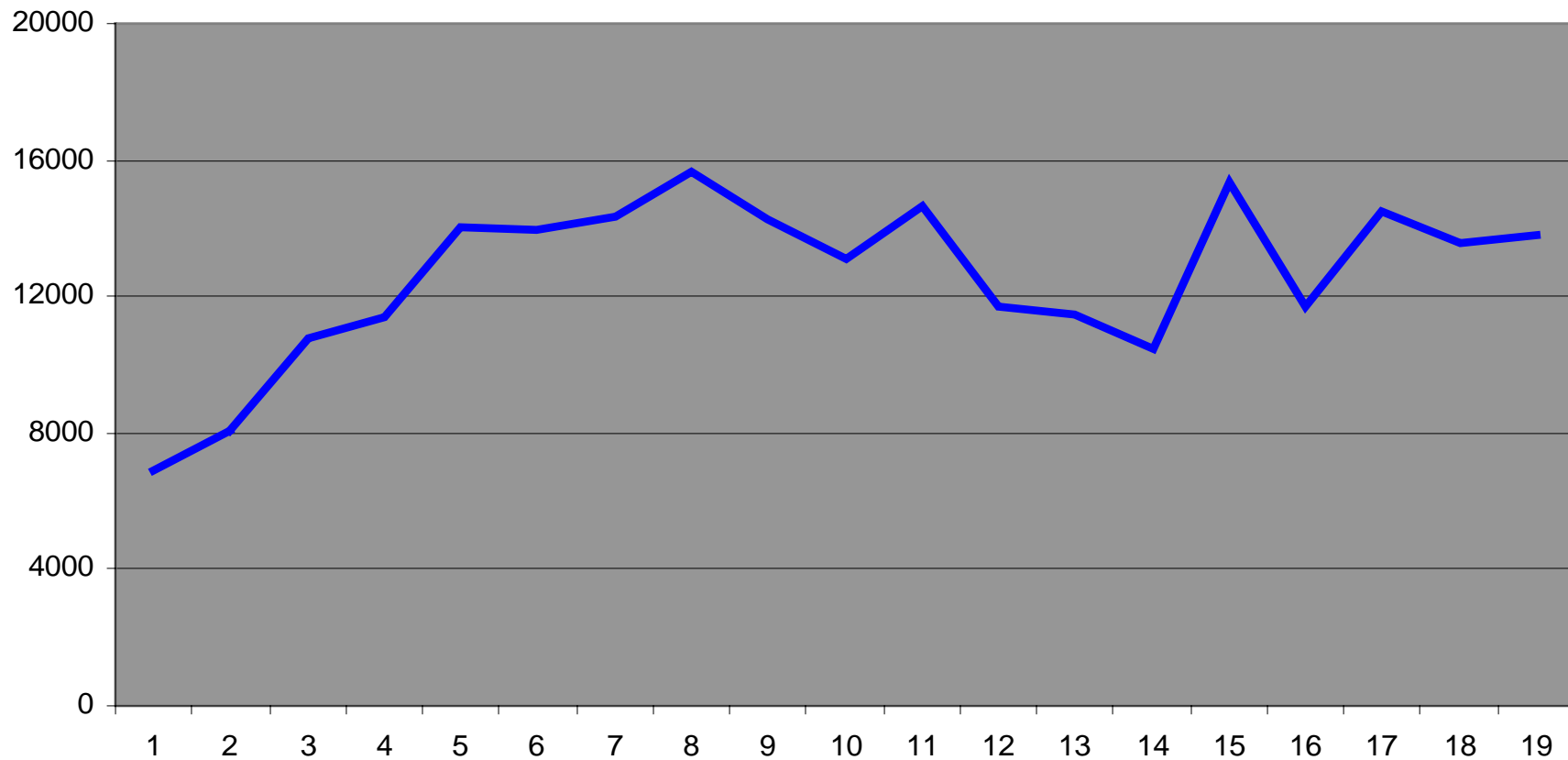
Sueldos < \$500			Sueldos > \$500 < \$1000			Sueldos > \$1000		
Categoría A			Categoría B			Categoría C		
Carrera 1	Carrera 2	Carrera 3	Carrera 1	Carrera 2	Carrera 3	Carrera 1	Carrera 2	Carrera 3
8,14	9,36	10,58	9,50	10,92	12,35	13,57	15,61	17,64
2 consultas = \$5			2 consultas = \$6			2 consultas = \$9		
3 o más = \$7			3 o más = \$8			3 o más = \$10		

Los valores son el 60-70 -100 % - del Prepago
Cirme Salud

Coseguros x 100 / Ingresos 2005-2006



Pago de Prestaciones al Circulo Medico año 2005-2006



Prestaciones que se brindan


- Consultas (en consultorio y domicilio)
- Practicas Medicas de Baja Mediana y Alta Complejidad
- Nutrición
- Kinesiología
- Podología
- Psiquiatría
- Psicología
- Psicopedagogía
- Fonoaudiología
- Odontología General
- Análisis Bioquímicos de Baja Mediana y Alta Complejidad

MEDICAMENTOS

- Descuentos directos en del 50 % del Listado de **GENERICOS**
- Descuentos directos del 22 % del Listado de **NOMBRES COMERCIALES**
- Con recetarios en **FARMACIA SOCIAL**
- (**SIN COSTO PARA EL SISTEMA**)

Fondo de Reaseguro

- Aporte 50 Centavos por Afiliados
- Casos = 0
- Conflictos PMOe = 0



**Pago diario a prestadores
con un 5% de retención**

Emergencias Medicas

- Cuota 78 centavos (IVA incluido)
- Enfermería en base
- Urgencias en domicilio
- Traslados derivados de la Urgencia en ciudad

Comisiones de Ventas

- Año 2002 : \$ 10
- Año 2004: \$ 2 por planilla
- Año 2006: \$ 1,50 por afiliado

- Vendedor en relación de dependencia compartidos con Cirme Salud
- No hay declaración de preexistencias

IMPRESIÓN GENERAL

- Genera mucho movimiento
- Se reactiva Ventas
- Una opción más de servicios
- No hay demasiado conflicto
- Se intenta ampliar los servicios
- La mayor dificultad son **ALGUNOS**
- **MEDICOS**